

**Lavado interno de Tanque T4, San Isidro de Heredia,  
Negocio de Agua Potable e Hidrantes ESPHSA**

- Hidrómetros
- Tanques de Distribucion
- Red Hídrica
- Base Cartográfica
- Línea de Afectación
- División Distrital



Proyección: CRTM05  
 Transversal Mercator  
 Sistema de Coordenadas: GCS\_CR05  
 D\_Costa\_Rica\_2005  
 Fuente: NAPH ESPHSA  
 Fecha: 17/06/2021  
 Geog.Milton Arce Campos

Escala 1:6000

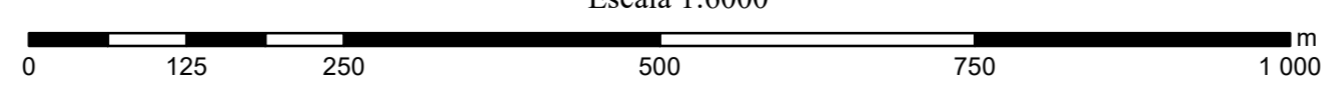
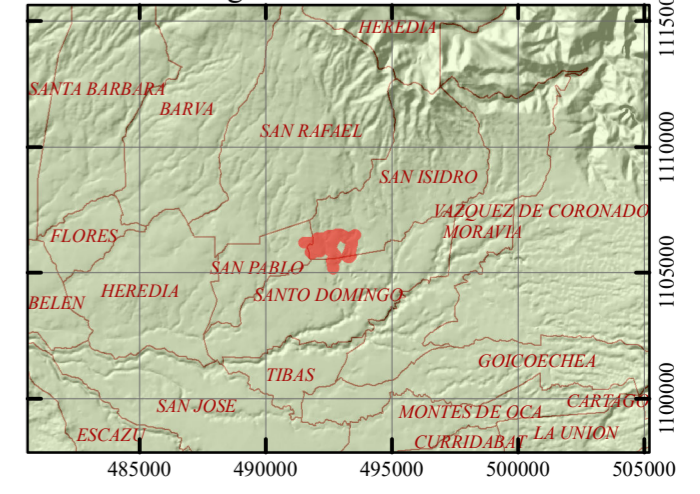


Diagrama de Ubicación



D:\A\_gua\_2021\Calidad\20210615\_Mapas\T4